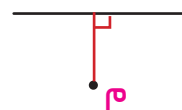
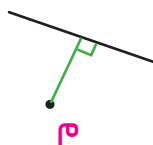
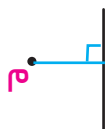
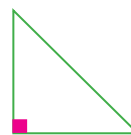
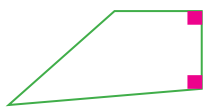


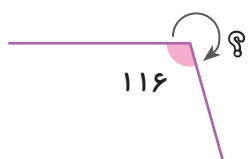
ریاضی: ص ۱۳۰ تا ۱۳۵



-۱

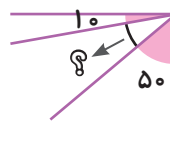
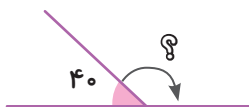


-۲



$$360 - 116 = 244$$

$$360 - 40 = 140$$



$$50 + 10 = 60$$

$$90 - 60 = 30$$

-۳

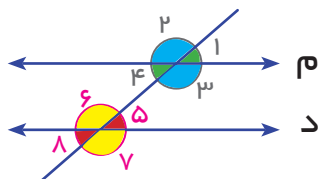


-۴

الف) موازی

ب) راست

ج) موازی



-۵

-۶

الف) درست

ب) نادرست

ج) درست

د) اندازه‌ی زاویه‌ی رنگی ۱۵۰ درجه است.

فارسی: درس ۱۵

۱-

وحش: جانوران وحشی

بیشه: جنگل

حول و وحش: اطراف

متغیر: عصبانی

مغفرت: بخشش

یک غازی: بی ارزش

۲-



۳- (ب) متغیر - مغفرت

۴- شیری در جنگلی خوابیده بود که موش کوچکی آمد و خواب او را برهم زد.

۵- با نظر آموزگار بررسی شود.

۶- با نظر آموزگار بررسی شود.

علوم: درس ۱۶

۱- به گیاهانی که دارای دانه‌ی یک قسمتی هستند گیاهان تک لپه گفته می‌شود.

۲-

الف) گرده افشانی

ب) افشان

ج) هاگ

۳-

گلبرگ	پس از گرده افشانی، قسمتی از آن به میوه تبدیل می شود.
کاسبرگ	دانه های گرده درون آن قرار دارند.
مادگی	بخش رنگین و زیبای گل است.
پرچم	از گلبرگ ها محافظت می کند.

۴- ج) سوسن

۵- با نظر آموزگار بررسی شود.

اجتماعی: درس ۱۸

۱-

* گرم و خشک

* بیابانی

* کوهستانی

۲-

نوع آب و هوای این ناحیه	وسعت این ناحیه	حیوان این ناحیه	یک نوع درخت این ناحیه
معتدل و مرطوب	کم	قورباغه خرس جنگلی	راش - افرا

۳-

✧ نادرست

✧ درست

۴- (ب) مژه‌های کوچک و کوتاهی دارد.

هدیه‌های آسمان: درس ۱۹

۱-

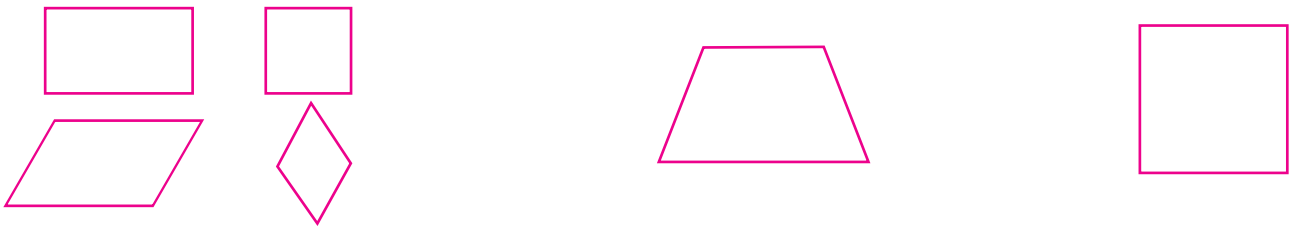
باید خسارتش را پردازید.	اگر وسیله‌ای را امانت گرفتید
آن را به موقع به صاحبش برگردانید.	ما باید از سخنی که دیگران پیش ما گفتند
امانت‌داری کنیم.	اگر امانت را خراب کردید
صاحبانشان برگردانید.	خداوند فرموده‌اند امانت‌ها را به

۲- یک کلاغ، چهل کلاغ

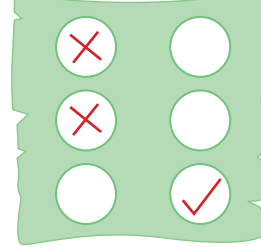
۳- (ج) امانت را هر زمان که خواستیم به صاحبش برگردانیم.

ریاضی: ص ۱۳۶ تا ۱۳۲

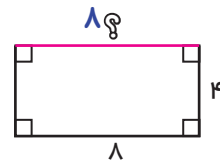
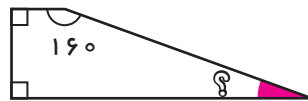
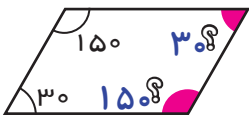
۱- با توجه به هر ویژگی، چهارضلعی مناسب را رسم کنید. (مهارت محور)



درست نادرست



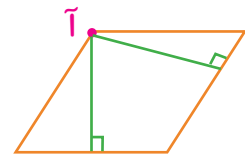
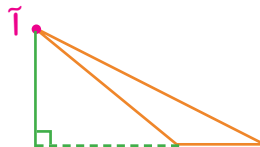
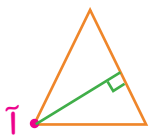
۲-
الف
ب
ج



$$160 + 90 + 90 = 340$$

$$360 - 340 = 20$$

۳-

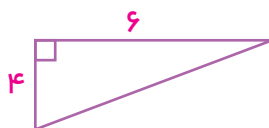


۴-

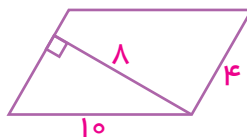
۵- ارتفاع

سانتی متر مربع

۸



$$(4 \times 6) \div 2 = 12$$



$$4 \times 8 = 32$$



$$5 \times 5 = 25$$

۶-

فارسی: درس ۱۵

۱- با نظر آموزگار بررسی شود. چند مثال پیشنهادی:



۲- (ب) از هر دست بدهی، از همان دست هم می‌گیری

۳-

چمن زار	یعنی	جایی که چمن زیادی رویده است.
علف زار	یعنی	جایی که علف زیادی رویده است.
شالی زار	یعنی	جایی در که در آن برنج زیادی رویده است.



۴- الف) معلّمی

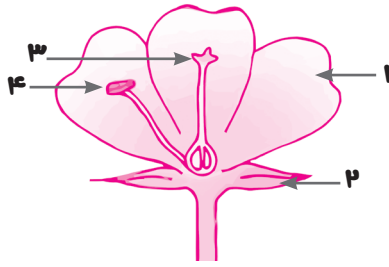
ب) باغبانی

۵- شیری در بیشه‌ای خفته بود که موشکی آمد و گوشش را گاز گرفت. شیر که از کار موش عصبانی شده بود، تصمیم گرفت موش را زیر پنجه‌هایش له کند؛ اما موش به لابه افتاد و خواست تا او را آزاد کند. شیر دلش به رحم آمد و موش را رها کرد.

علوم: درس ۱۲

۱- میوه چگونه تشکیل می‌شود؟

۲-



(۲) کاسبرگ

(۱) گلبرگ

(۴) پرچم

(۳) مادگی

۳-

کدو	سوسن	کاج	سرخس
مخروطدار	دولپه	تک‌لپه	هاگ‌دار

۴- (ج) در مکان‌های مرطوب رشد می‌کند.

۵- با نظر آموزگار بررسی شود.

اجتماعی: درس ۱۹

۱-

(۱) زیستگاه

(۲) گیاه‌خوار

(۳) گوشت

(۴) آتش‌سوزی

۲- گنجشک هم از بین می‌رود و چون گنجشک از بین می‌رود مار هم غذای دیگری ندارد و آن هم از بین می‌رود.

۳- سنجاب‌ها دانه‌ها را پنهان می‌کنند ولی آن‌ها را پیدا نمی‌کنند و این دانه‌ها پس از مدت‌ها دخترتان بلوط را ایجاد

می‌کنند.

۴- با نظر آموزگار بررسی شود.

۵- با نظر آموزگار بررسی شود.

هدیه‌های آسمان: درس ۱۷

۱-

معلّم را بزرگ بشمار	تو پاسخ نده
نباید صدايت را	در مقابل معلّم بلند کنی
وقتی معلّم صحبت می‌کند	و به او احترام بگذار
وقتی کسی از او سؤال می‌کند	سکوت کن و به حرف‌هایش گوش بده.

۲- معلّمی شغل انبیاست.

۳- با نظر آموزگار بررسی شود.